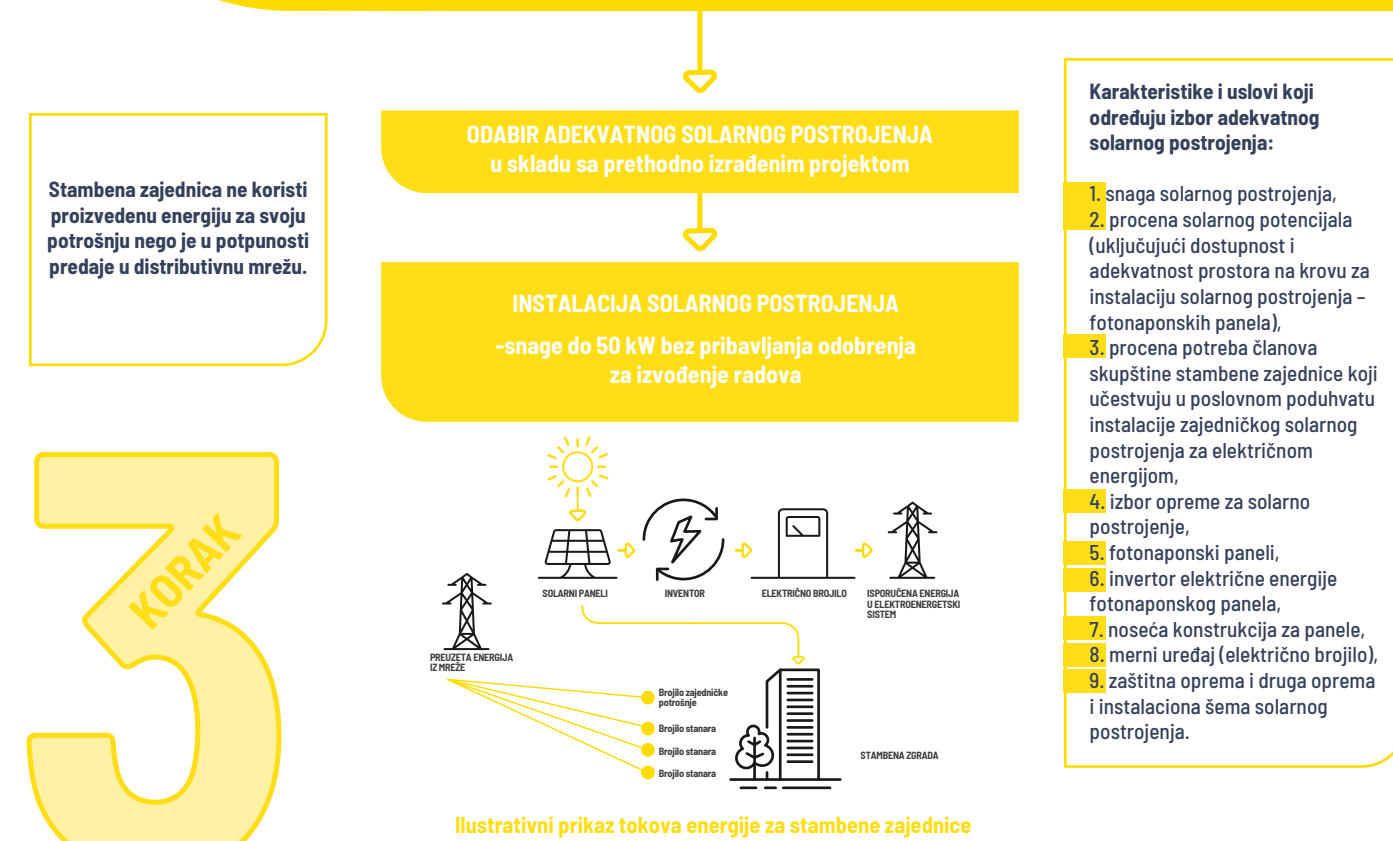


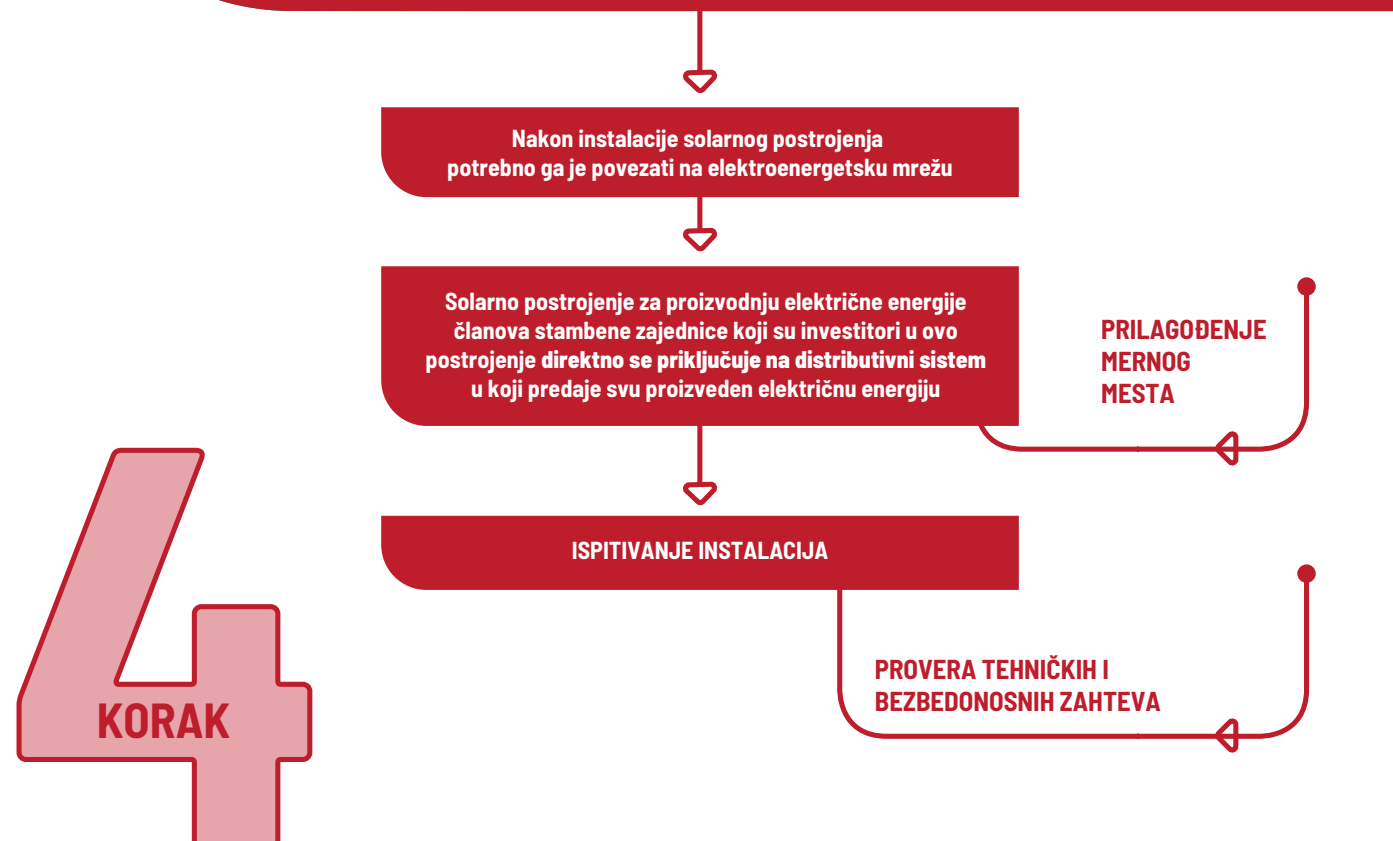
## ODOBRENJE ZA PRIKLJUČENJE NA DISTRIBUTIVNU MREŽU



## INSTALACIJA SOLARNOG POSTROJENJA



## IZGRADNJA PRIKLJUČKA ZA SOLARNO POSTROJENJE I ISPITIVANJE INSTALACIJA



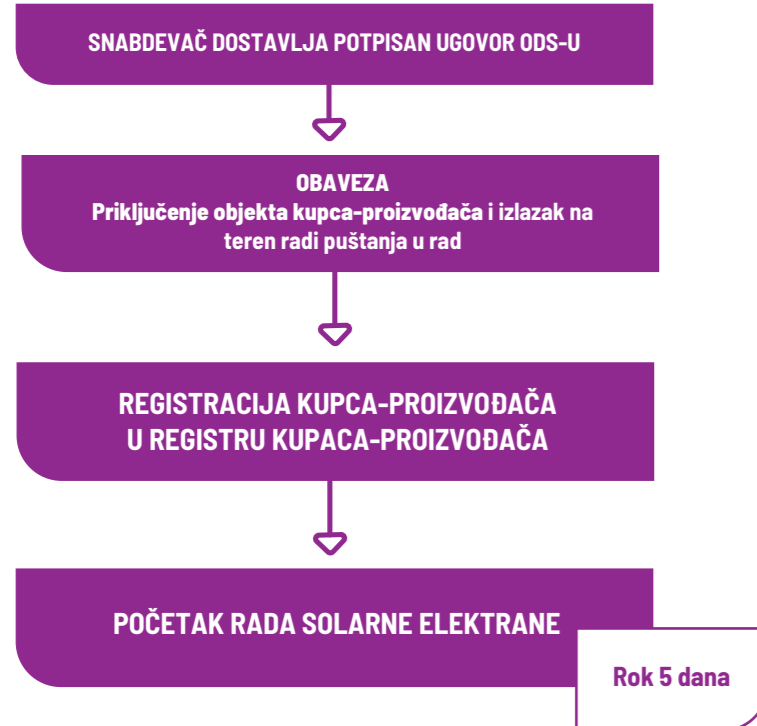
## ZAKLJUČENJE UGOVORA O POTPUNOM SNABDEVANJU SA NETO MERENJEM



## PRIKLJUČENJE NA DISTRIBUTIVNI SISTEM SOLARNOG POSTROJENJA, REGISTRACIJA KUPCA – PROIZVOĐAČA U REGISTRU KUPACA – PROIZVOĐAČA I POČETAK RADA



Solarno postrojenje se preko mernog mesta priključuje na distributivnu mrežu i postojeće instalacije stanara se ne menjaju.



Rok 5 dana

## VODIČ ZA STAMBENE ZAJEDNICE KAKO POSTATI KUPAC – PROIZVOĐAČ

### Preporuke i korisni saveti

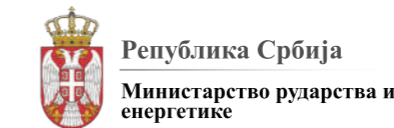
- Instalacija solarnih postrojenja je izuzetno povoljna u slučaju da stanari stambene zajednice koriste veću količinu električne energije tokom leta, kao i u periodu preko dana (do 10h do 16h) kada je sunčevo zračenje najjače
- Pre nego što donesete odluku da želite da budete kupac-proizvođač, napravite analizu troškova i koristite promene statusa od krajnjeg kupca u kupca-proizvođača
- Pre nego što započnete postupak pred skupštinom stanara, dogovorite sa svim zainteresovanim članovima skupštine stambene zajednice uslove za instalaciju solarnog postrojenja
- Detaljno i jasno definišite međusobne odnose članova stambene zajednice i objasnite koristi koje će imati učesnici u instalaciji solarnog postrojenja
- Izvođač radova je lice koje bi trebalo da izvrši sve građevinske radove na postavljanju (instalaciji) postrojenja na objekat kupca-proizvođača, priključilo objekat kupca-proizvođača na njegovu unutrašnju instalaciju, izvršilo prilagođavanje mernog mesta i izvelo sve radove do početka primopredaje električne energije između ODS i kupca-proizvođača
- S obzirom na specifičnosti stambene zajednice kao kupca-proizvođača, stambena zajednica treba da podnese zahtev za izdavanje odobrenja za priključenje, pre nego što se otpočne sa radovima na postavljanju opreme, jer se jedno od bitnih elemenata izbora postrojenja odnosi na instalisanu snagu, što je moguće saznati jedino kroz odobrenje za priključenje, koje izdaje ODS.
- Prilagodite vreme rada vaših uređaja u domaćinstvu vremenu najveće proizvodnje električne energije iz vaše solarne elektrane.
- Instalirajte aplikaciju za praćenje proizvodnje električne energije iz solarne elektrane, kako bi optimizovali svoju potrošnju i iskoristili što veći deo proizvedene električne energije iz Vašeg postrojenja za sopstvene potrebe
- Vodite računa da redovno održavate solarno postrojenje u skladu sa uputstvima proizvođača i izvođača radova
- Vodite računa o veku trajanja invertora (često oko 10 godina) i potrebe za zamenom pre isteka veka trajanja fotonaponskih panela

Pogledajte dužu verziju vodiča radi upoznavanja sa detaljima



Sprovedeno od strane:

**giz** Deutsche Gesellschaft für Internationale Zusammenarbeit (GIZ) GmbH

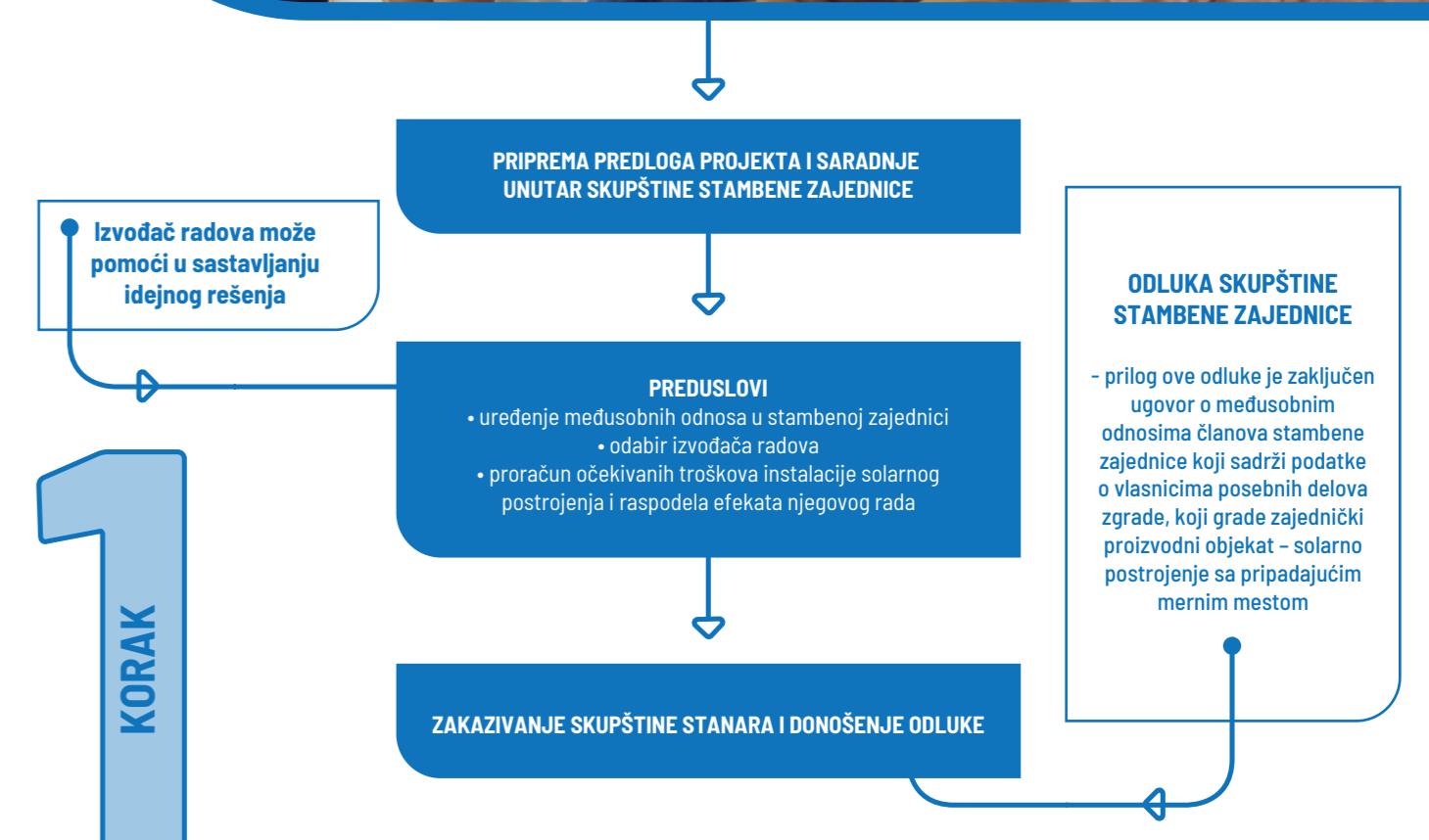


## VODIČ ZA STAMBENE ZAJEDNICE KAKO POSTATI KUPAC – PROIZVOĐAČ

NAPOMENA: Ovaj vodič je napisan u skladu sa propisima i tehničkim pravilima važećim na dan 01.03.2024. godine.



## ODLUKA SKUPŠTINE STAMBENE ZAJEDNICE



KORAK 1